

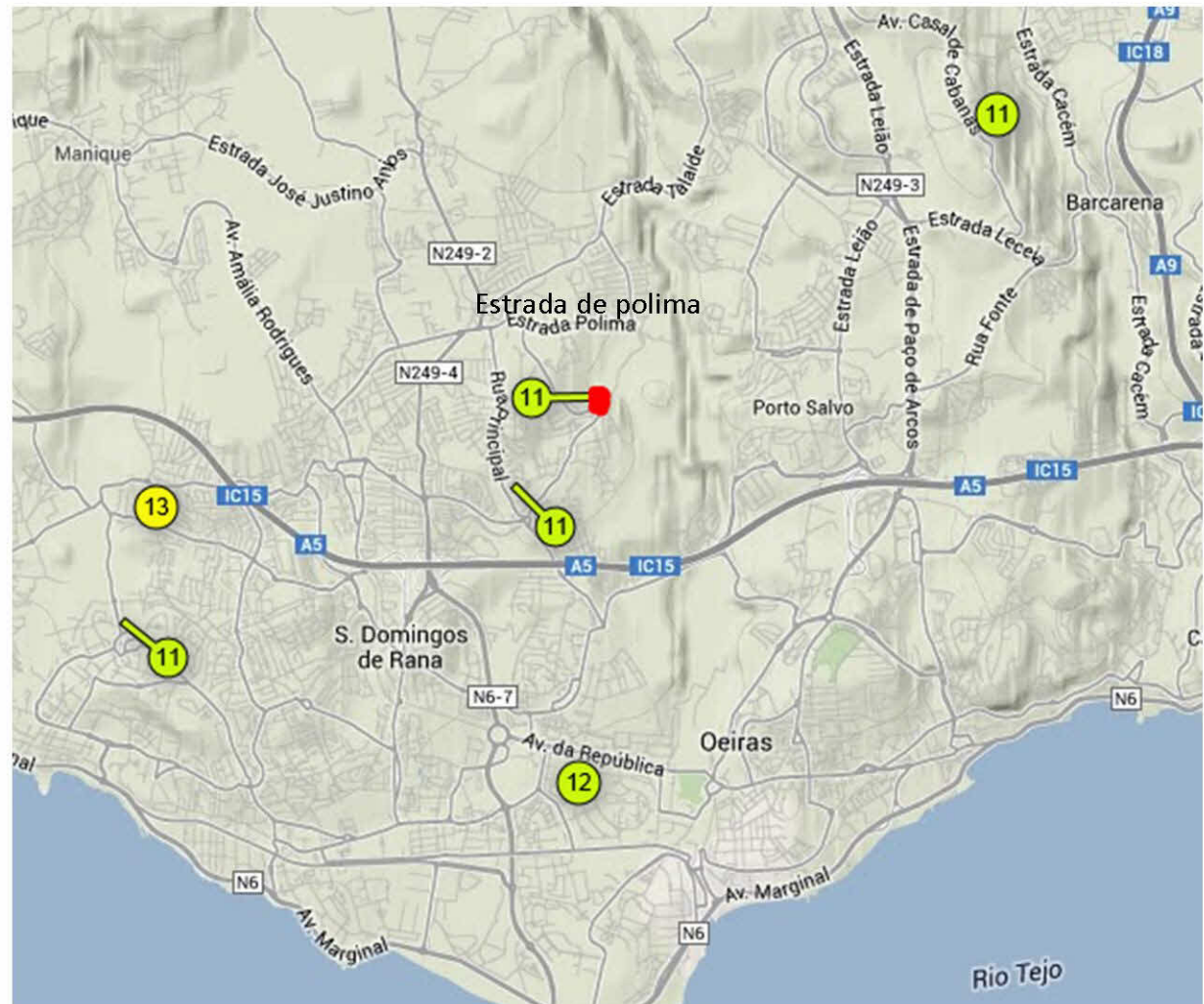
# RITMOS E DISTRIBUIÇÃO DA PRECIPITAÇÃO EM PORTUGAL

Carolina Rebelo | N.º5 | 10.ºC



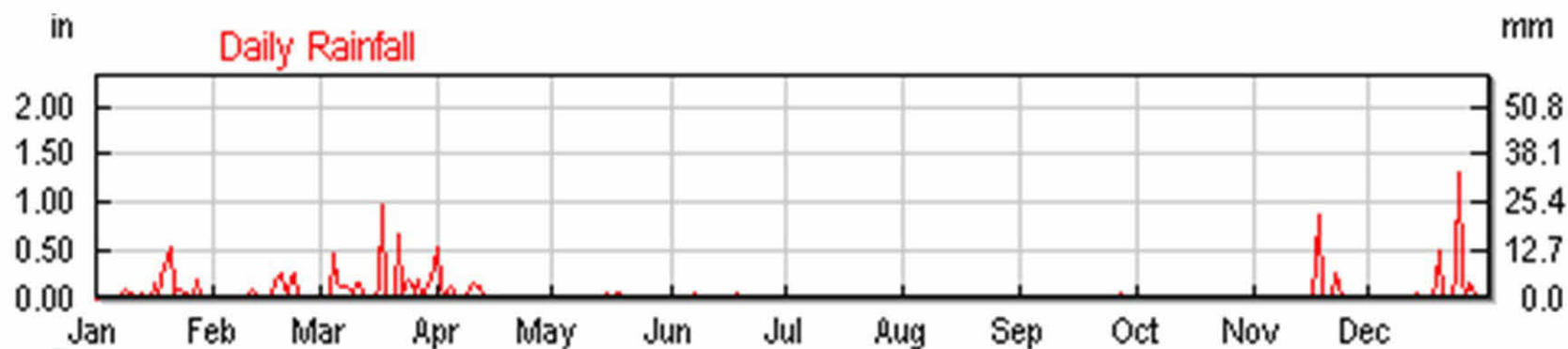
# Localização absoluta da estação meteorológica:

- Estação: Cascais, Cascais, PORTUGAL ( A este da escola esfga)
- Id: IPORTUGA94
- Coordenadas:
- Lat: 38,72 N
- Long: 9,33 W
- Altitude: 12,192m



# Cabeço de Mouro (Cascais)

## Variação da precipitação diária ao longo do ano



O gráfico ilustra a variação da precipitação diária ao longo do ano 2013 em Lisboa.

De Janeiro até meados do mês de Abril registam-se valores diários de chuva entre 0,0mm e 25,4mm.

De meados de Abril até meados do mês de Novembro a precipitação é praticamente inexistente (chuvendo apenas em maio, junho e julho. Em agosto temos ausência total de chuva).

A meio do mês de Novembro até ao final do mês de Dezembro a precipitação diária variou entre 2,21mm e 37,0mm de chuva.

